



TT con traghetto - Soggiorno lungo in bungalow

10 giorni / 9 notti

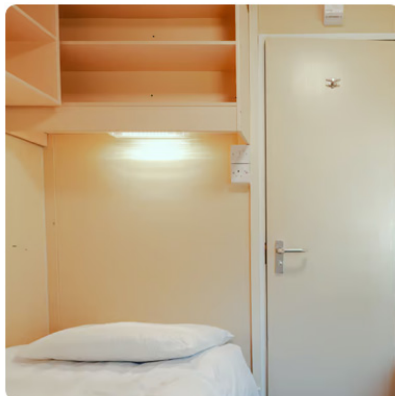
Partendo dall'Inghilterra, dirigetevi verso l'Isola di Man con questo lungo soggiorno che vi darà la possibilità di assistere a grandi gare e di scoprire un'isola superba.

Un viaggio autoguidato con un'applicazione esclusiva, una vera e propria bibbia dell'Isola di Man e della partecipazione alle corse.

IL TUO PROGRAMMA

Giorno 1 - Attraversamento dell'Inghilterra - Isola di Man

Imbarco in Inghilterra a Liverpool o Heysham. Gli orari esatti saranno comunicati in seguito e la compagnia di navigazione si riserva il diritto di modificarli. Appena arrivati a Douglas, potrete recarvi al vostro alloggio, situato a pochi passi dai paddock e dalla linea di partenza della gara.



Giorno 2 - Gare Supersport e Sidecar

Ecco la prima giornata del circuito Mountain Road. Oggi è prevista la prima uscita delle categorie Monster Energy Supersport, seguita dalla spettacolare gara dei sidecar.



Giorno 3 - RST Superbike TT

Assisterete alle gare di Superbike: un giro di riscaldamento seguito da 6 giri! Il rumore dei motori che si accendono vi entusiasmerà.



Giorno 4 - Il percorso TT

È il momento di salire in sella alla moto e scaldare le gomme sul leggendario tracciato del TT. Vedrete quanto è pericoloso il circuito e i rischi che corrono gli dei delle moto che partecipano a questa incredibile gara. Giornata libera per esplorare l'isola. Se avete tempo, visitate l'incredibile museo del TT e abituatevi a usare l'app che vi è stata data, che è un'eccezionale bibbia sul TT e sull'Isola di Man.



Giorno 5 - Superstock e Supertwin

In questa giornata, potrete assistere alle prime gare della RL360 Superstock, seguite dalla Supertwin più tardi.



Giorno 6 - Monster Energy Supersports e Sidecar

Si riparte per una giornata folle sulle strade di Man. Dovrete trovare il miglior punto di osservazione per vedere passare le auto da corsa della giornata. Si tratta delle Monster Energy Supersports e dei sidecar. Queste gare adrenaliniche vi lasceranno un segno indelebile!



Giorno 7 - Balene o sedie a sdraio

L'Isola di Man è circondata da 153 km di costa. A ovest, la natura selvaggia offre grandi vedute di squali balena, balene e delfini. Una dozzina di barche operano nella zona e gli appassionati potranno anche immergersi in un'area riconosciuta come uno dei migliori spot delle isole britanniche. Potete anche approfittare di questa giornata senza corse per passeggiare sull'isola o rilassarvi.

Potrete anche prendere la vostra moto e scoprire le strade che sono al centro dell'attenzione.



Giorno 8 - Superstock e Supertwin

Assisterete alle seconde gare della Superstock e della Supertwin TT. Un'altra giornata dal ritmo incalzante.



Giorno 9 - La regina delle razze

Ultimo giorno di gare sull'Isola di Man e oggi si parla della gara più importante: il Milwaukee Senior TT. Questa è la gara che tutti i piloti vogliono vincere e, credeteci, faranno di tutto per vincerla! La scelta della moto spetta a loro, ma tutti porteranno le loro Superbike.



Giorno 10 - Ritorno in Inghilterra

Partenza da Douglas per Liverpool o Heysham. Gli orari esatti verranno comunicati. Fateci sapere se volete che organizziamo il vostro alloggio a Heysham o, perché no, nel vicino Lake District.

Fine del soggiorno.



Vi ricordiamo che le tappe del vostro soggiorno potrebbero essere in ogni momento modificate per cause di forza maggiore indipendenti dalla nostra volontà, quali ad esempio condizioni climatiche e/o naturali avverse.

Ulteriori informazioni

TARIFFE

Prezzo da 3360 Euro per persona.

OPZIONI

Traversata Francia-Inghilterra con il traghetti : 200 Euro per persona.

INCLUSO NEL PREZZO

Viaggi di andata e ritorno in traghetti tra l'Inghilterra e l'Isola di Man (2 piloti)

Pernottamento nel Pop Up Village dell'IOMTT - comfort alberghiero (camera con 2 letti e bagno privato)

Colazione

Accesso alla nostra applicazione personalizzata, una guida eccezionale dell'Isola di Man e dei luoghi migliori per assistere alle gare.

Presenza in loco di un rappresentante di lingua francese.

NON INCLUSO NEL PREZZO

Traversate tra Francia e Inghilterra (su richiesta)

Pasti e bevande non inclusi nel programma

Assicurazione

L'ETA (Electronic Travel Authorisation)

Tutto ciò che non è indicato nella voce "La quota comprende".

LIVELLO DI DIFFICOLTÀ

Secondo i desideri del pilota.



TRASPORTO BAGAGLI AUTONOMO

Trasferimento dei bagagli alla moto

SISTEMAZIONE

Pernottamenti presso il villaggio IOMTT - comfort alberghiero (sulla base di due persone per alloggio - vedi supplemento per occupazione singola).

DIMENSIONE DEL GRUPPO

da una persona

PARTENZA

Porto di Liverpool o Heysham. Gli orari esatti saranno comunicati in seguito e la compagnia di navigazione si riserva il diritto di modificarli.

DISPERSIONE

Porto di Liverpool o Heysham. Gli orari esatti saranno comunicati in seguito e la compagnia di navigazione si riserva il diritto di modificarli.

INFORMAZIONE IMPORTANTE

Per entrare nel Regno Unito e nell'Isola di Man è necessario un passaporto valido. È inoltre necessario richiedere un'autorizzazione elettronica al viaggio (ETA) prima di recarsi nel Regno Unito.

Un rappresentante francofono della nostra agenzia sarà a disposizione per rispondere a qualsiasi domanda.

Prezzo per persona, basato su 2 persone in un bungalow.

Il programma proposto in questo preventivo è indicativo e si basa sugli anni precedenti.