



TT con traghetto - Soggiorno breve in bungalow - Completo per il 2026 - Disponibile per il 2027 e il 2028

7 giorni / 6 notti

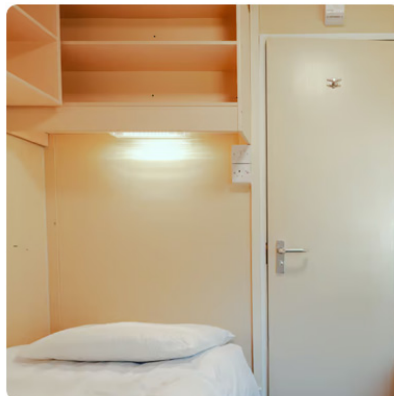
Dall'Inghilterra si parte per l'Isola di Man per una pausa di sei giorni. In programma: gare spettacolari ed esplorazione di un'isola magnifica.

Una vacanza autogestita con un'applicazione esclusiva, una vera e propria bibbia dell'Isola di Man e della partecipazione alle corse.

IL TUO PROGRAMMA

Giorno 1 - Attraversamento dell'Inghilterra - Isola di Man

Imbarco in Inghilterra a Liverpool o Heysham. L'orario esatto sarà comunicato in seguito e la compagnia di navigazione si riserva il diritto di modificarlo. Una volta arrivati a Douglas, ci si può dirigere verso il proprio alloggio, situato a pochi passi dai paddock e dalla linea di partenza della gara.



Giorno 2 - Gare Supersport e Sidecar

Ecco la prima giornata sul circuito di Mountain Road. Oggi è prevista la seconda uscita per le categorie Monster Energy Supersport, seguita dalla spettacolare gara dei sidecar.



Pagina 1 di 5 - Copyright EUROPÉ ACTIVE - 7 Aprile 2026



Giorno 3 - Balene o sedie a sdraio

L'Isola di Man è circondata da 153 km di costa. A ovest, la natura selvaggia offre una splendida vista su squali balena, balene e delfini. Una dozzina di barche operano nella zona e gli appassionati possono anche fare immersioni in quello che è riconosciuto come uno dei migliori spot delle isole britanniche. Potete anche approfittare di questa giornata senza gare per passeggiare sull'isola o rilassarvi.

Siete anche liberi di prendere la vostra moto e scoprire le strade che sono al centro dell'attenzione.



Giorno 4 - Superstock e Supertwin

L'azione di oggi comprende le seconde gare della RL360 Superstock, seguite dalla Bennetts Supertwin nel corso della giornata.



Giorno 5 - La regina delle razze

Ultimo giorno di gare sull'Isola di Man e oggi si parla della gara più importante: il Milwaukee Senior TT. È la gara che tutti i piloti vogliono vincere e, credeteci, ce la metteranno tutta! La scelta della moto spetta a loro, ma tutti porteranno le loro Superbike.



Giorno 6 - Giorno libero

Approfittate di questa giornata per scoprire l'Isola di Man e la sua cultura: castelli, chiese, musei, siti naturali....



Giorno 7 - Ritorno in Inghilterra

Partenza da Douglas per Liverpool o Heysham. Gli orari esatti verranno comunicati. Fateci sapere se volete che organizziamo il vostro alloggio a Heysham o, perché no, nel vicino Lake District.

Fine del soggiorno.





Vi ricordiamo che le tappe del vostro soggiorno potrebbero essere in ogni momento modificate per cause di forza maggiore indipendenti dalla nostra volontà, quali ad esempio condizioni climatiche e/o naturali avverse.

Ulteriori informazioni

TARIFFE

Prezzo da 2570 Euro per persona.

OPZIONI

Supplemento per ogni moto aggiuntiva oltre una moto per due persone (che condividono lo stesso alloggio) per la traversata in traghetto di ritorno. : 259 Euro per persona.

Supplemento per una persona singola in un bungalow singolo : 2140 Euro per persona.

INCLUSO NEL PREZZO

Viaggi di andata e ritorno in traghetto tra l'Inghilterra e l'Isola di Man

Pernottamento presso lo IOMTT Pop Up Village - comfort alberghiero (camera con 2 letti e bagno privato)

Colazioni

Accesso alla nostra applicazione personalizzata, una guida eccezionale dell'Isola di Man e dei luoghi migliori per assistere alle gare.

Presenza in loco di un rappresentante di lingua francese.

NON INCLUSO NEL PREZZO

Traversate tra Francia e Inghilterra (su richiesta)

Pasti e bevande non menzionati nel programma

Assicurazione

L'ETA (Electronic Travel Authorisation)

Tutto ciò che non è incluso nel prezzo

LIVELLO DI DIFFICOLTÀ

Secondo i desideri del pilota.

TRASPORTO BAGAGLI AUTONOMO

Trasferimento dei bagagli alla moto

SISTEMAZIONE

Pernottamenti presso il villaggio IOMTT - comfort alberghiero (sulla base di due persone per alloggio - vedi supplemento per occupazione singola).

DIMENSIONE DEL GRUPPO

da una persona

PARTENZA

Porto di Liverpool o Heysham. Gli orari esatti saranno comunicati in seguito e la compagnia di navigazione si riserva il diritto di modificarli.



DISPERSIONE

Porto di Liverpool o Heysham. Gli orari esatti saranno comunicati in seguito e la compagnia di navigazione si riserva il diritto di modificarli.

INFORMAZIONE IMPORTANTE

Per entrare nel Regno Unito e nell'Isola di Man è necessario un passaporto valido. È inoltre necessario richiedere un'autorizzazione elettronica al viaggio (ETA) prima di recarsi nel Regno Unito.

Un rappresentante francofono della nostra agenzia sarà a disposizione per rispondere a qualsiasi domanda.

Prezzo per persona, basato su 2 persone in un bungalow, inclusi 1 pilota e 1 passeggero. Se avete più piloti o viaggiate da soli, consultate la sezione opzioni.

Il programma proposto in questo preventivo è indicativo e si basa sugli anni precedenti.